



NOUVEL Carré Pastels



ヌーベル カレーパステル

コンテの持味にパステルの長所を加えた、色彩材料です。従来のコンテほど固い感じではなく、パステルのなめらかさやソフトでシックなタッチ・軽やかさを持っています。粒子の細かさ・のびの良さが特長で、重色・混色がよくきくので技法の広さが得られます。角を使つての線描き、面を使つての面描き等に便利な角型です。

「ソフトホワイト」・「ソフトブラック」は特に混色時の調色やボカシ専用開発されたもので、やわらかい効果を出すのに適しています。



TALENS  JAPAN

PASTELS PAINTING LESSON

BASIC TECHNIQUE

1

基本的な使い方



パステルも基本は線画。細い線を引くにはエッジ(角)を使う。



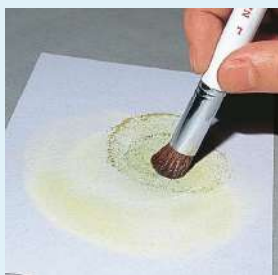
面塗りをするときはパステルを半分に分けて使う。パステルを横に倒してボディで着彩する。

2

滑らかに塗る



塗り痕を残さず広い面積を塗る場合は、一度粉末にしてから使います。



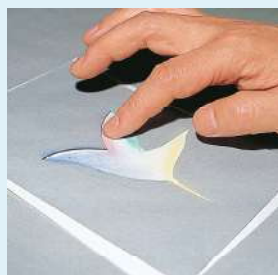
指やティッシュペーパーでもよく伸びるが、パステルブラシを使えば、もっときれいに伸びる。

3

精密な表現



細密な表現は、パステルを粉末にして水に溶かし、筆で描き込む。



さらにリアルに描きたい時は、アセテートフィルムやケント紙などでマスキングを行う。

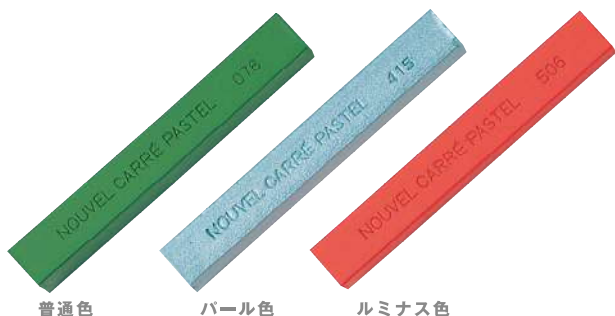
4

消しゴムを使う



塗りすぎた時、間違えた時は消しゴムで色を取る。また、光の表現などにも効果的。普通の消しゴムや砂消し等、消しゴムの種類によって、消え方に違いがある。

ヌーベルカラーパステル 単色



普通色

パール色

ルミナス色

ヌーベルカラーパステル 単色 (NCT#)

全150色

スティック (普通色) 包装単位6コ・梱864コ/114色

スティック (パール色) 包装単位6コ・梱864コ/24色

スティック (ルミナス色) 包装単位6コ・梱864コ/12色

ヌーベルカ カラーパステル セット



NCT-6A



NCT-6B

ヌーベルカラーパステル 6色セットA

455131 NCT-6A

包装単位12コ・梱144コ 13×80×75mm 61g

ヌーベルカラーパステル 6色セットB

455140 NCT-6B

包装単位12コ・梱144コ 13×80×75mm 61g

- 本カタログ掲載商品の仕様、及び価格は2022年2月現在のものです。
- 商品の仕様、価格につきましては変更になる場合がございます。

ヌーベル カラーパステル セット



NCT-12A



NCT-12B



NCT-12G



NCT-12L



NCT-24A



NCT-24B



NCTP-24



NCTL-24



NCT-24P



NCT-48



NCT-96

NCT-96の中箱
24色入りのケースが4つ入っています



ヌーベルカラーパステル 12色セットA

455158 **NCT-12A**
包装単位6コ・梱72コ 13×153×78mm 126g

ヌーベルカラーパステル 12色セットB

455166 **NCT-12B**
包装単位6コ・梱72コ 13×153×78mm 126g

ヌーベルカラーパステル 12色グレーセット

424619 **NCT-12G**
包装単位6コ・梱72コ 13×153×78mm 126g

ヌーベルカラーパステル 12色ルミナスセット

424627 **NCT-12L**
包装単位6コ・梱72コ 13×153×78mm 114g

ヌーベルカラーパステル 24色セットA

455174 **NCT-24A**
包装単位6コ・梱30コ 13×153×153mm 247g

ヌーベルカラーパステル 24色セットB

495508 **NCT-24B**
包装単位6コ・梱30コ 13×153×153mm 247g

ヌーベルカラーパステル 人物画用24色セット

458025 **NCTP-24**
包装単位6コ・梱36コ 13×153×153mm 247g

ヌーベルカラーパステル 風景画用24色セット

458041 **NCTL-24**
包装単位6コ・梱36コ 13×153×153mm 247g

ヌーベルカラーパステル 24色パールセット

424635 **NCT-24P**
包装単位6コ・梱30コ 13×153×153mm 175g

ヌーベルカラーパステル 48色セット

486967 **NCT-48**
包装単位3コ・梱15コ 34×155×159mm 550g

ヌーベルカラーパステル 96色セット

404189 **NCT-96**
包装単位1コ・梱12コ 33×314×157mm 1070g



NCT-48W

ヌーベルカラーパステル 48色セット(キバコ入り)

493769 **NCT-48W**
包装単位1コ・梱20コ 24×330×192mm 910g



NCT-96WN

ヌーベルカラーパステル 96色セットN(キバコ入り)

420648 **NCT-96WN**
包装単位1コ・梱10コ 50×346×210mm 1,800g

ヌーベルカラーパステル 150色セット(キバコ入り)

424643 **NCT-150WF**
包装単位1コ・梱6コ 60×425×295mm 3,200g
NCT全色セットにNCT関連商品(パステルフィキサ100ml・イレーザ・パステルブラシ・ビジュアル筆)のに入ったセット。



NCT-150WF

ヌーベルフィキサチーフ パステル関連用品

パステル専用の定着液です。定着後、画面の色変化がおこらず、又水溶性の為加筆、修正ができます。

毛先が長く円筒型ですので、パステルのスリ込みに適したブラシです。NPR-L

毛先が長く軟らかい毛で、パステルのボカシに適しています。NPF-L

小さな面や、細かい所のスリ込み・ボカシに適しています。(スポンジ:スベアー2コ入り) NPS



OIL 517A-100 OIL 517-220



パステルフィキサ缶入り(スプレー)

423817 **OIL 517A-100**
包装単位12コ・梱96コ 129×φ41mm 100ml

423850 **OIL 517A-220**
包装単位6コ・梱48コ 175×φ55mm 220ml

イレーザ(ネリ消しゴム)

454739 **TR-ERASER**
包装単位20コ・梱400コ 63×13mm 27g

パステルブラシ(ストレート型)

413196 **NPR-S**
包装単位6コ・梱600コ 9×8mm 馬毛+PBT

413188 **NPR-M**
包装単位6コ・梱600コ 11×11.3mm 馬毛+PBT

413170 **NPR-L**
包装単位6コ・梱300コ 13×13.5mm 馬毛+PBT

パステルブラシ(フラット型)

423094 **NPF-S**
包装単位6コ・梱600コ 12×8mm 山羊毛

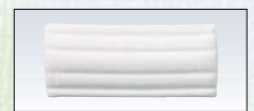
423086 **NPF-M**
包装単位6コ・梱600コ 17×10.5mm 山羊毛

423078 **NPF-L**
包装単位6コ・梱300コ 27×14.5mm 山羊毛

423060 **NPF-LL**
包装単位6コ・梱300コ 35×19.5mm 山羊毛

パステルブラシ(スポンジ型)

423108 **NPS**
包装単位6コ・梱600コ 11mm スポンジ



イレーザ

※各セットの配色は裏面の配色表に掲載しています。



本カタログ掲載商品の価格は、こちらよりご確認ください。



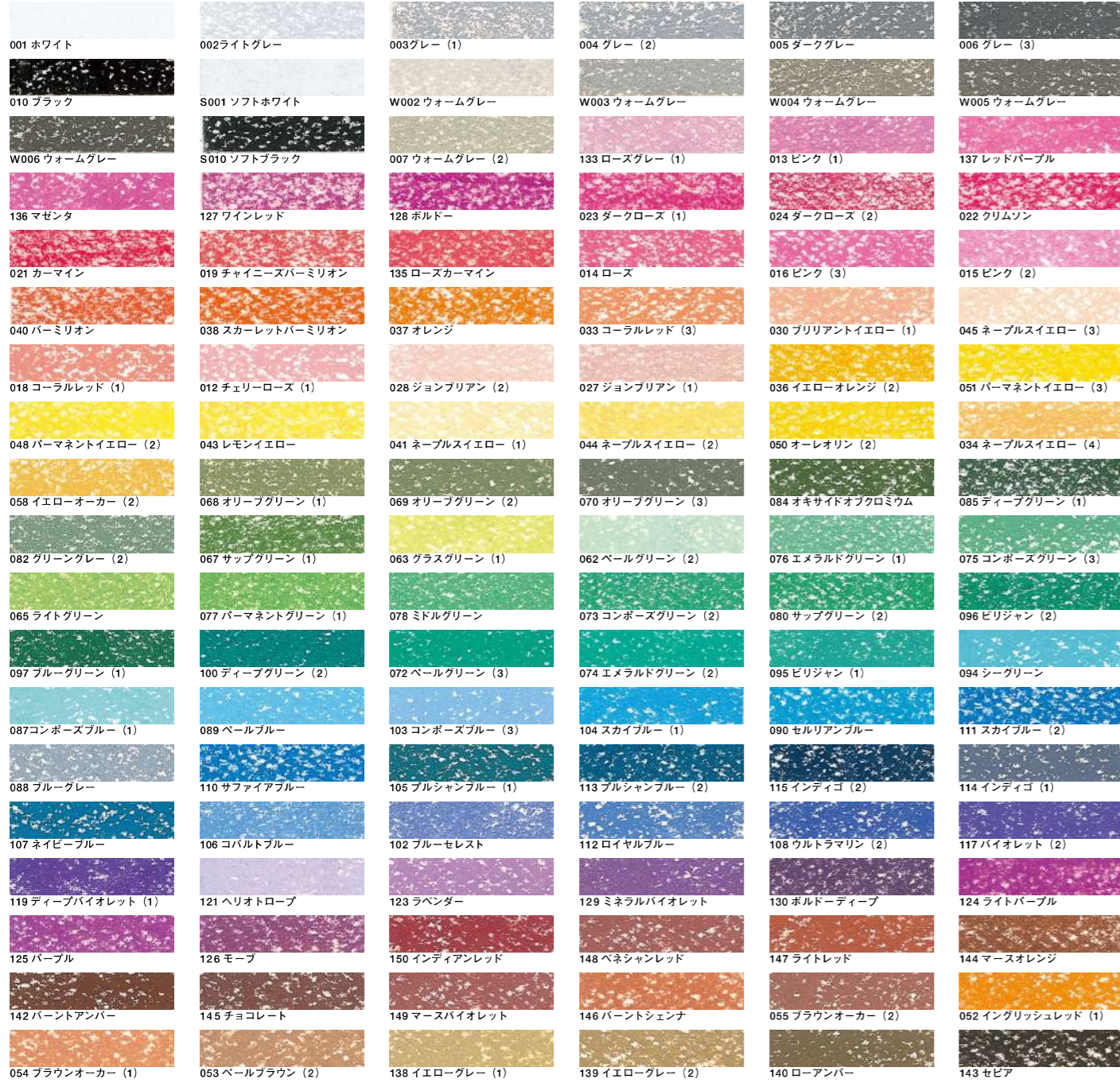
単色

セット

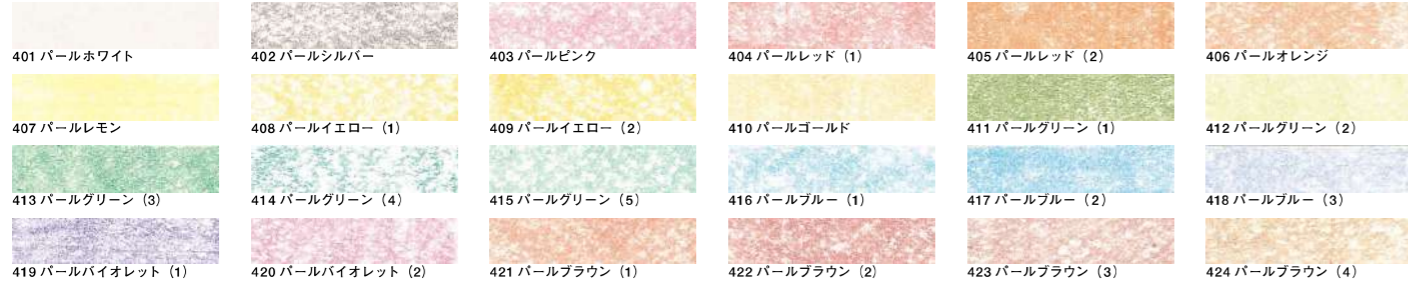
Carré Pastels Color Chart

ヌーベル カラーパステル カラーチャート (全150色)

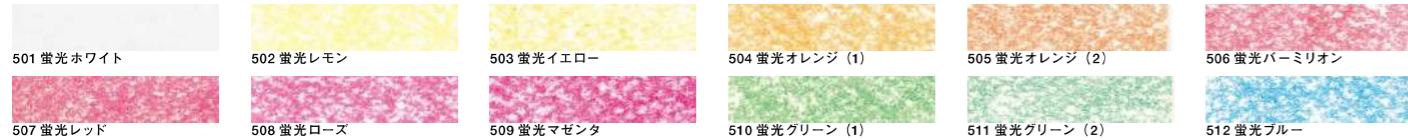
■ カラーチャートの見方 【配色について】
 色立体的な分布を科学的に検討し、色相、明度とも色ごとに、平均した理想的な配色となっています。



<パール色>



<ルミナス色>



ヌーベル カラーパステル セット配色表

色No.	色名 / セット名	6色セット		12色セット		24色セット		人物画用	24色セット	48色セット	96色セット	150色セット
		A	B	A	B	A	B					
001	ホワイト	●	●	●	●	●	●	●	●	●	●	●
002	ライトグレー			●	●	●	●	●	●	●	●	●
003	グレー (1)	●	●	●	●	●	●	●	●	●	●	●
004	グレー (2)			●	●	●	●	●	●	●	●	●
005	ダークグレー			●	●	●	●	●	●	●	●	●
006	グレー (3)			●	●	●	●	●	●	●	●	●
010	ブラック	●	●	●	●	●	●	●	●	●	●	●
S001	ソフトホワイト					●	●	●	●	●	●	●
W002	ウォームグレー			●	●	●	●	●	●	●	●	●
W003	ウォームグレー			●	●	●	●	●	●	●	●	●
W004	ウォームグレー			●	●	●	●	●	●	●	●	●
W005	ウォームグレー			●	●	●	●	●	●	●	●	●
W006	ウォームグレー			●	●	●	●	●	●	●	●	●
S010	ソフトブラック					●	●	●	●	●	●	●
007	ウォームグレー (2)			●	●	●	●	●	●	●	●	●
136	マゼンタ					●	●	●	●	●	●	●
127	ワインレッド					●	●	●	●	●	●	●
128	ホルダー					●	●	●	●	●	●	●
023	ダークローズ (1)					●	●	●	●	●	●	●
024	ダークローズ (2)					●	●	●	●	●	●	●
022	クリムゾン					●	●	●	●	●	●	●
021	カーマイン					●	●	●	●	●	●	●
019	チャイニーズパーミリオン					●	●	●	●	●	●	●
135	ローズカーマイン					●	●	●	●	●	●	●
014	ローズ					●	●	●	●	●	●	●
016	ピンク (3)					●	●	●	●	●	●	●
015	ピンク (2)					●	●	●	●	●	●	●
030	プリリアントイエロー (1)					●	●	●	●	●	●	●
045	ネーブルスイエロー (3)					●	●	●	●	●	●	●
036	イエローオレンジ (2)					●	●	●	●	●	●	●
051	パーマネントイエロー (3)					●	●	●	●	●	●	●
034	ネーブルスイエロー (4)					●	●	●	●	●	●	●
060	オーレオリン (2)					●	●	●	●	●	●	●
034	ネーブルスイエロー (4)					●	●	●	●	●	●	●
084	オキサイドオブクロミウム					●	●	●	●	●	●	●
085	ディープグリーン (1)					●	●	●	●	●	●	●
076	エメラルドグリーン (1)					●	●	●	●	●	●	●
075	コンボーズグリーン (3)					●	●	●	●	●	●	●
082	グリーングレー (2)					●	●	●	●	●	●	●
067	サップグリーン (1)					●	●	●	●	●	●	●
063	グラスグリーン (1)					●	●	●	●	●	●	●
062	ベールグリーン (2)					●	●	●	●	●	●	●
077	パーマネントグリーン (1)					●	●	●	●	●	●	●
078	ミドルグリーン					●	●	●	●	●	●	●
073	コンボーズグリーン (2)					●	●	●	●	●	●	●
074	エメラルドグリーン (2)					●	●	●	●	●	●	●
095	ビリジャン (1)					●	●	●	●	●	●	●
094	シーグリーン					●	●	●	●	●	●	●
087	コンボーズブルー (1)					●	●	●	●	●	●	●
089	ベールブルー					●	●	●	●	●	●	●
103	コンボーズブルー (3)					●	●	●	●	●	●	●
104	スカイブルー (1)					●	●	●	●	●	●	●
105	ブルジャンブルー (1)					●	●	●	●	●	●	●
106	コバルトブルー					●	●	●	●	●	●	●
107	ネイビーブルー					●	●	●	●	●	●	●
108	ウルトラマリン (2)					●	●	●	●	●	●	●
110	サファイアブルー					●	●	●	●	●	●	●
111	スカイブルー (2)					●	●	●	●	●	●	●
112	ロイヤルブルー					●	●	●	●	●	●	●
113	ブルジャンブルー (2)					●	●	●	●	●	●	●
114	インディゴ (1)					●	●	●	●	●	●	●
115	インディゴ (2)					●	●	●	●	●	●	●
117	バイオレット (2)					●	●	●	●	●	●	●
119	ディープバイオレット (1)					●	●	●	●	●	●	●
121	ヘリオトロープ					●	●	●	●	●	●	●
123	ラベンダー					●	●	●	●	●	●	●
124	ライトパープル					●	●	●	●	●	●	●
125	パープル					●	●	●	●	●	●	●
126	モーブ					●	●	●	●	●	●	●
127	ワインレッド					●	●	●	●	●	●	●
128	ホルダー					●	●	●	●	●	●	●
129	ミネラルバイオレット					●	●	●	●	●	●	●
130	ホルダーディープ					●	●	●	●	●	●	●
133	ローズグレー (1)					●	●	●	●	●	●	●
135	ローズカーマイン					●	●	●	●	●	●	●
136	マゼンタ					●	●	●	●	●	●	●
137	レッドパープル					●	●	●	●	●	●	●
138	イエローグレー (1)					●	●	●	●	●	●	●
139	イエローグレー (2)					●	●	●	●	●	●	●
140	ローアンバー					●	●	●	●	●	●	●
142	パントアンバー					●	●	●	●	●	●	●
143	セピア					●	●	●	●	●	●	●
144	マースオレンジ					●	●	●	●	●	●	●
145	チョコレート					●	●	●	●	●	●	●
146	パントシェナ					●	●	●	●	●	●	●
147	ライトレッド					●	●	●	●	●	●	●
148	ベネシャンレッド					●	●	●	●	●	●	●
149	マースバイオレット					●	●	●	●	●	●	●
150	インディアンレッド					●	●	●	●	●	●	●
	パール色 24色											
	ルミナス色 12色											

パール色 24色セット

色No.	色名	色No.	色名	色No.	色名	色No.	色名
401	パールホワイト	407	パールレモン	413	パールグリーン (3)	419	パールバイオレット (1)
402	パールシルバー	408	パールイエロー (1)	414	パールグリーン (4)	420	パールバイオレット (2)
403	パールピンク	409	パールイエロー (2)	415	パールグリーン (5)	421	パールブラウン (1)
404	パールレッド (1)	410	パールゴールド	416	パールブルー (1)	422	パールブラウン (2)
405	パールレッド (2)	411	パールグリーン (1)	417	パールブルー (2)	423	パールブラウン (3)
406	パールオレンジ	412	パールグリーン (2)	418	パールブルー (3)	424	パールブラウン (4)

ルミナス色 12色セット

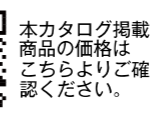
色No.	色名	色No.	色名
501	蛍光ホワイト	507	蛍光レッド
502	蛍光レモン	508	蛍光ローズ
503	蛍光イエロー	509	蛍光マゼンタ
504	蛍光オレンジ (1)	510	蛍光グリーン (1)
505	蛍光オレンジ (2)	511	蛍光グリーン (2)
506	蛍光パーミリオン	512	蛍光ブルー

株式会社 ターレンス ジャパン

https://www.talens.co.jp
 東京：〒111-0052 東京都台東区柳橋2-20-16
 TEL.(03) 3863-3406 / FAX.(03) 3863-3407
 大阪：〒540-8508 大阪市中央区森ノ宮中央1-6-2
 TEL.(06) 6910-8825 / FAX.(06) 6910-8836



単色



セット

■ ご用命、お問い合わせは……

※このカラーチャートは、印刷のため実際の色と多少異なります。